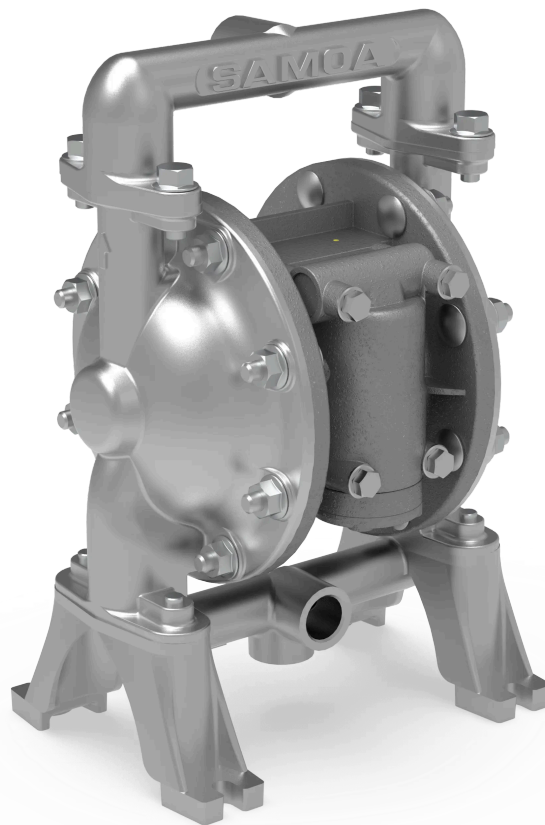




# MEMBRANPUMP UE 1/2" SST-SANTOPRENE-SST ATEX








Artikelnr.  
UE05A-NSS-SSA-B0

## TEKNISKA DATA

### MEMBRANPUMP UE 1/2" SST-SANTOPRENE-SST ATEX

SAMOA membranpump - tryckluftsdreven för stationär eller portabel användning. Kan köras torr utan skador och kräver ingen elanslutning. Hanterar beroende på materialval både rena, smutsiga, frätande och abrasiva vätskor. Automatisk start/stopp vid öppet/stängt utlopp. Universella installationsmått för enkelt byte mot de flesta konkurrentmodeller.

TEKNISKA DATA	
Artikelnr.	UE05A-NSS-SSA-B0
Tryckförstärkning	1:1
Utförande	Läckagedetektorer via optisk-elektriska sensorer
Kapacitet	54 l/min fritt flöde
Luftanslutning	1/4" Inv NPT
Max lufttryck	0,8 (8) MPa (bar)
Inlopp	1/2" Inv NPT
Utlopp	1/2" Inv NPT
Tätningar	EPDM
Sughöjd max	8 m
Max partikelstorlek	2,5 (3/32") mm (tum)
Material pumphus	Rostfritt stål (AISI 316)
Material membran	Santoprene®
Material kulor	Rostfritt stål (AISI 316)
Material säten	Rostfritt stål (AISI 316)
Certifiering	Ex II2 GD IIB/IIC 95 °C
Vikt Brutto	7 kg
Statistiskt nummer	84138100

ARTIKELNR.	BESKRIVNING	
UP05R-WP-S00	Ventilsäten rostfritt stål 316 SST sats till UP05	
UP05R-AM-200	Luftsensor sats till UP05	
UP05R-WP-0S0	Kulor Rostfritt Stål 316 SST sats, till UP05	
UP05R-WP-99E	O-ringssats EPDM till ventilsäten UP05	
UP05R-AM-1A0	Luftmotor UP05A	
UP05R-WP-00A	Membransats Santoprene till UP05	